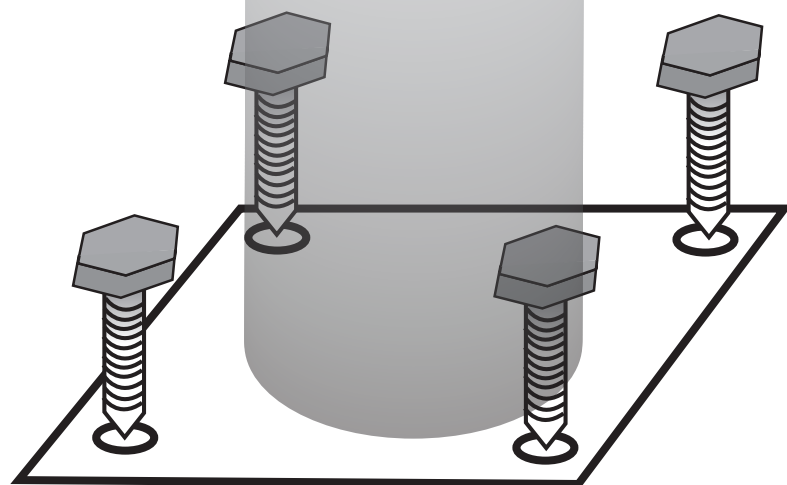
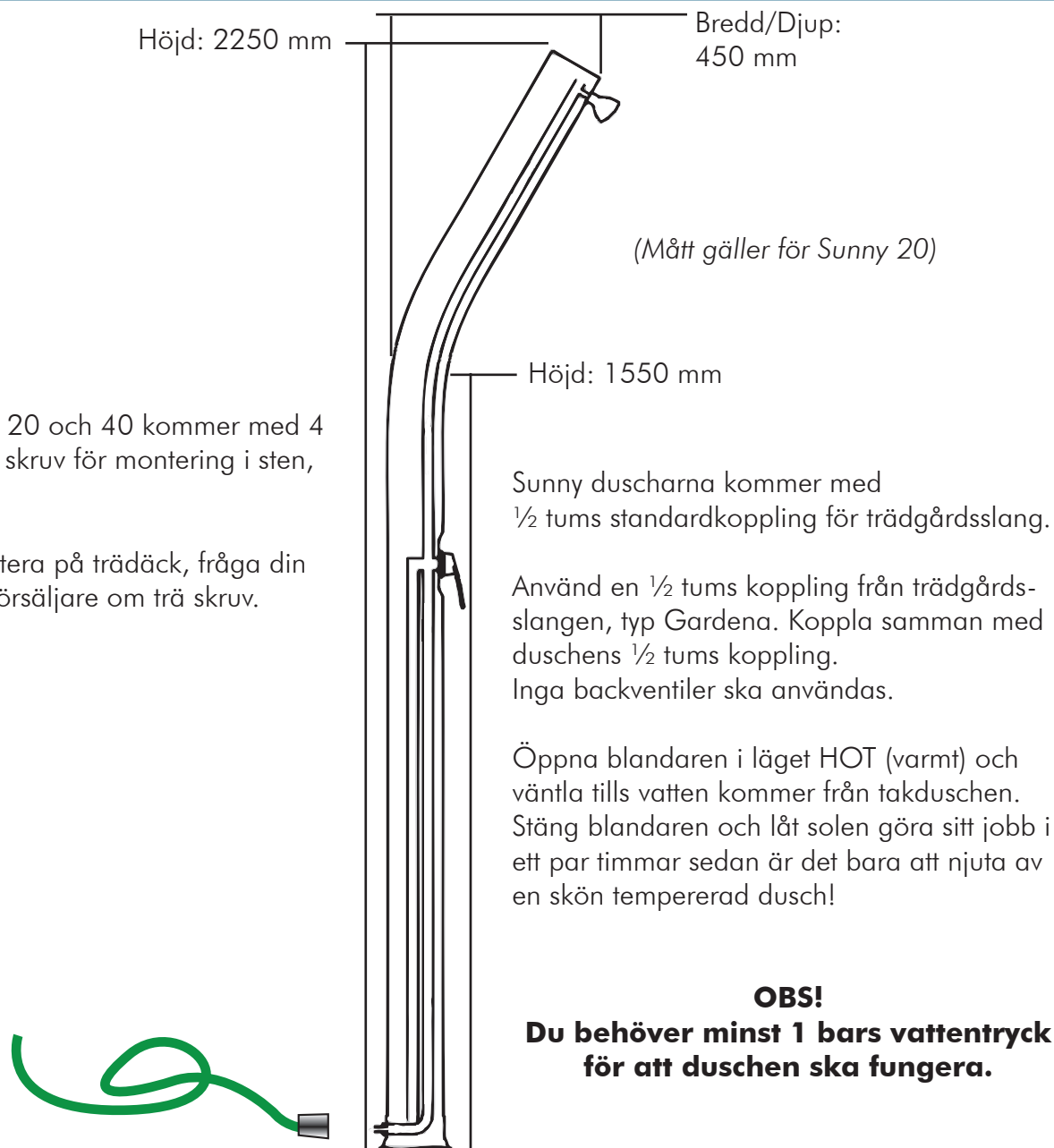


Sunny 20 & 40 - Hur man installerar.



Varje Sunny 20 och 40 kommer med 4 st expander skruv för montering i sten, betong etc.

För att montera på trädäck, fråga din lokala återförsäljare om trä skruv.



Höjd: 2250 mm

Bredd/Djup:
450 mm

(Mått gäller för Sunny 20)

Höjd: 1550 mm

Sunny duscherna kommer med 1/2 tums standardkoppling för trädgårdsslang.

Använd en 1/2 tums koppling från trädgårdsslangen, typ Gardena. Koppla samman med duschens 1/2 tums koppling. Inga backventiler ska användas.

Öppna blandaren i läget HOT (varmt) och vänta tills vatten kommer från takduschen. Stäng blandaren och låt solen göra sitt jobb i ett par timmar sedan är det bara att njuta av en skön tempererad dusch!

OBS!

Du behöver minst 1 bars vattentryck för att duschen ska fungera.